

Con il contributo non condizionante di



È possibile partecipare alla
Giornata del Paziente Fimarp
dopo aver effettuato l'iscrizione

Per iscriversi

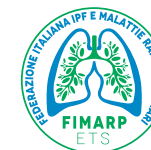
[clicca qui](#)



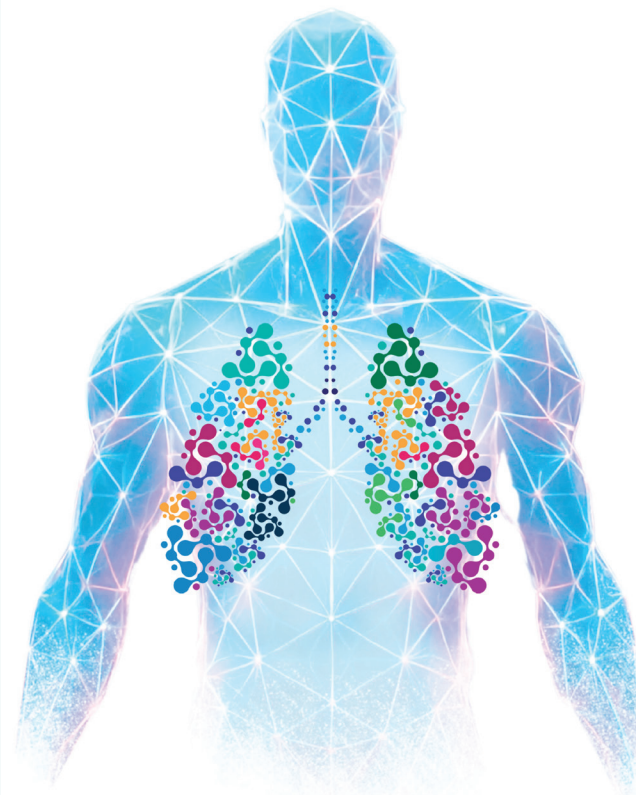
SEGRETERIA ORGANIZZATIVA



Symposium Eventi srl
Via Barberia, 14 40123 Bologna (BO)
Tel. +39 051 6448110 Cell. +39 338 7479543
Email: segreteria@symposium-eventi.it
www.symposium-eventi.it
www.fimarp.it

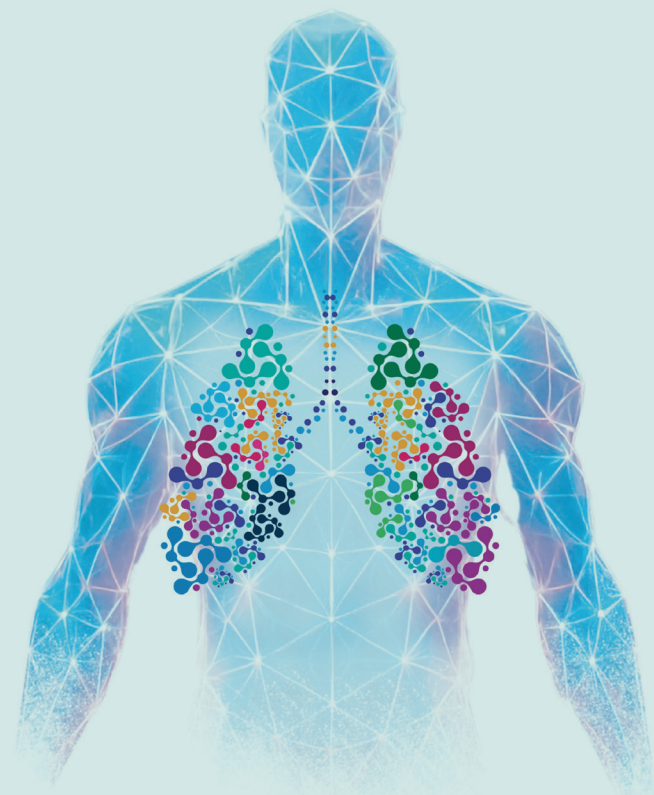


III GIORNATA NAZIONALE DEL PAZIENTE FIMARP



25 OTTOBRE 2025
Hotel Corallo
Via A. Gramsci, 113
RICCIONE (RN)

PROGRAMMA



III GIORNATA NAZIONALE DEL PAZIENTE FIMARP

FACULTY

DANIELA BISERNI
Forlì

MATTEO BUCCIOLI
Forlì

FILIPPO MARTONE
Bologna

CLAUDIO MICHELETTI
Verona

MARIA STELLA PADULA
Modena

VENERINO POLETTI
Forlì

CLAUDIA RAVAGLIA
Forlì

PAOLA ROTTOLI
Siena

MARCO SANGIOVANNI
Trecate

ENRICO SCHIAVI
Roma

ALFREDO SEBASTIANI
Roma

PAOLO SPAGNOLO
Padova

SABATO 25 OTTOBRE 2025

10.00 Registrazione Partecipanti

11.00 Introduzione

AREA 1: A CHE PUNTO SIAMO

Aggiornamento clinico, Farmaci, Caregiver

11.15 **Malattie polmonari fibrosanti: cosa sappiamo oggi, dove stiamo andando**
VENERINO POLETTI

11.30 **Nuovi farmaci e terapie antifibrotiche: che cosa cambia nella pratica del paziente**
ENRICO SCHIAVI

11.45 **Comorbidità e complicanze: imparare a riconoscere i segnali**
PAOLO SPAGNOLO

12.00 **Il caregiver tra emergenza e quotidianità: cosa serve davvero**
FILIPPO MARTONE

12.15 **Focus sulle vaccinazioni respiratorie: Pneumococco, RSV, COVID, Herpes Zoster**
CLAUDIO MICHELETTI

12.30 **Discussione e confronti**

13.00 **Lunch**

AREA 2: COSA TUTTI DOVREBBERO AVERE

Servizi essenziali da garantire a ogni paziente in Italia

14.00 **Riabilitazione respiratoria e fisioterapia: accesso diseguale, beneficio certo**
CLAUDIA RAVAGLIA

14.15 **Medicina di genere: perché l'accesso non è sempre uguale**
PAOLA ROTTOLI

14.30 **Supporto psicologico: un bisogno trascurato**
MARCO SANGIOVANNI

14.45 **Ossigenoterapia e uniformità delle bombole criogeniche: un tema ancora aperto**
ALFREDO SEBASTIANI

15.00 **Alimentazione e antifibrotici: quando mangiare diventa difficile**
DANIELA BISERNI

15.15 **Un cambio di paradigma nella formazione del medico e degli studenti: insegnare con i pazienti formatori l'esperienza di vita con la malattia**
MARIA STELLA PADULA

15.30 **Discussione**

16.00 **Spazio di discussione**

17.00 **Chiusura lavori**